

→ Kino im Planetarium

Preisgekrönt durch den Kinoprogrammpreis des Medienboard Berlin-Brandenburg und mit einem spannenden und ausgewählten Programm präsentieren wir Ihnen in unserem Kino im Zeiss-Großplanetarium Highlights für die ganze Familie. Mitreißend und einzigartig: Packende Dokumentationen, neueste Blockbuster und unterhaltsame Kinderprogramme laden zum Träumen ein und nehmen Sie mit in atemberaubende Welten. Am 28. Oktober 2022 startet zudem unsere neue Reihe »Late Night Cult Movies«, in der Sie am letzten Wochenende im Monat einen Kinofilm mit Kultstatus erleben.

FILM-HIGHLIGHTS OKTOBER – DEZEMBER

- Beyond the Infinite Two Minutes (»Late Night Cult Movies«)
Blade Runner
Exhibition on Screen: Degas Cult Movies«
Exhibition on Screen: Hooper
Die Legende vom Weihnachtsstern
Der Fuchs und das Mädchen
Die Legende vom Tigernest
Janosch – Komm wir finden einen Schatz
Magie der Moore
Nomaden der Lüfte

Zeiss-Großplanetarium
Termine und weitere Filme: planetarium.berlin/kino

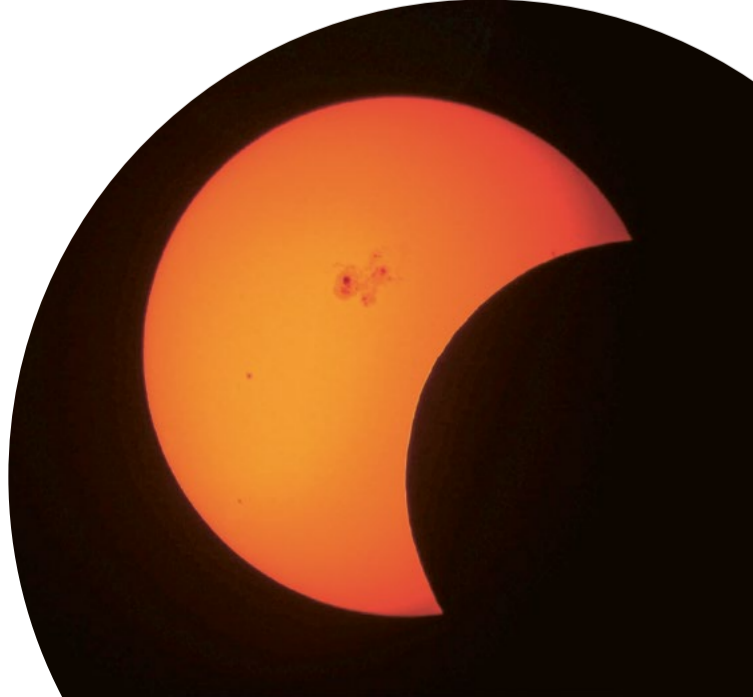


→ Event

PARTIELLE SONNENFINSTERNIS (LIVE)

Spannendes am Himmel gibt es nicht nur in der Nacht: Am 25. Oktober 2022 können Sternenfreund*innen bei klarem Wetter in Berlin eine Sonnenfinsternis beobachten. Ab 10:58 Uhr MESZ schiebt sich der Mond vor die Sonne, um 13:00 Uhr bedeckt er sie zu etwa einem Drittel (32,3%), um 15:02 Uhr ist das Himmelsschauspiel vorbei. In allen vier Einrichtungen der Stiftung Planetarium Berlin werden wir dieses Himmelsereignis verfolgen und, wenn es das Wetter zulässt, auch live beobachten. Außerdem begleiten wir in einem Livestream, wie die Finsternis anderswo abläuft: Bis zu 82% der Sonnenscheibe werden maximal abgedeckt. Dies ist übrigens eine rein partielle Sonnenfinsternis. Die Erde liegt demnach die ganze Zeit lediglich im Halbschatten des Mondes, die Sonne wird also nirgendwo ganz verfinstert. Trotzdem dürfen wir uns auf faszinierende Anblicke freuen. Es heißt Daumen drücken für klares Wetter! Achtung: Bitte nie direkt und ungeschützt in die Sonne schauen!

- Archenhold-Sternwarte (LIVE-BEBOACHTUNG)
Planetarium am Insulaner (LIVE-EVENT MIT LIVESTREAM)
Wilhelm-Foerster-Sternwarte (LIVE-BEBOACHTUNG)
Zeiss-Großplanetarium (LIVE-EVENT MIT LIVESTREAM)
25.10.2022 • ab 10:30 Uhr
ab 6 Jahren



→ Kinder & Familie

TRAUMZAUBERBAUM (LIVE)

Dort, wo der Wald sieben Tage tief ist, steht der »Traumzauberbaum«. In seinen Blättern wohnen die beiden Waldgeister Waldwuffel und Moosmutzel. Mit einer großen Stimmgabel bringen sie die bunten Traublätter zum Klingen, damit diese zu den Kindern fliegen, um sie mit den schönsten Geschichten und Liedern zu erfreuen. Doch eines Morgens reißen sie dabei versehentlich die blauen Blätter mit den Regenträumen ab und beschwören ein großes Unglück herauf... Erleben Sie das kultige Hörspiel-Musical »Der Traumzauberbaum«, mit liebevollen Visualisierungen und Animationen nach den Original-Illustrationen aus dem Jahr 1980, in 360-Grad-Fulldome-Technologie.



Zeiss-Großplanetarium
Termine: planetarium.berlin
50 min • ab 4 Jahren
Eintritt: 9,50 € / 7,50 €

DIE SCHNEEKÖNIGIN (LIVE)

Als der kleine Kai beim Spielen mit seinem Schlitten inmitten eines Schneegestöbers verschwindet, macht sich seine Freundin Gerda in die Welt auf, um ihn zu suchen. Auf ihrem abenteuerlichen und gefährlichen Weg trifft sie Prinzessinnen und Raben, Räuber und weise Frauen. Wird es ihr gelingen, Kai zu finden? Lauschen Sie der Live-Lesung des weltbekannten Wintermärchens von Hans Christian Andersen unter dem Sternenhimmel, ergänzt durch stimmungsvolle Musik und Bilder.

Zeiss-Großplanetarium
Archenhold-Sternwarte
Termine: planetarium.berlin
60 min • ab 7 Jahren
Eintritt: ab 7,50 € / 5,50 €

→ Vorträge

ASTRONOMIE AKTUELL (LIVE)

Bei einem Blick in den aktuellen Sternenhimmel über Berlin wird den Besucher*innen gezeigt, welche Sternbilder und Planeten am Himmel zu finden sind und wann sich der Mond zeigt. Planetariumsdirektor Tim Florian Horn führt unter dem künstlichen Sternenzelt des Zeiss-Großplanetariums durch die Nacht und berichtet von Raumsonden, Sternschnuppenströmen, Kometen und von aktuellen Entdeckungen in der Astronomie und Raumfahrt.

Archenhold-Sternwarte
Tim Florian Horn

Zeiss-Großplanetarium
18.11. & 16.12.2022 • 20 Uhr
60 min • ab 10 Jahren
Eintritt: 9,50 € / 7,50 €

Zeiss-Großplanetarium
18.11. & 16.12.2022 • 20 Uhr
60 min • ab 10 Jahren
Eintritt: 9,50 € / 7,50 €

EINFÜHRUNG IN DIE ASTRONOMIE (LIVE)
Vortragsreihe: Dr. Felix Lühning

Die Astronomie gilt als die älteste Wissenschaft der Menschheit und zugleich als ihre bedeutendste Kulturleistung. Als übergreifende Disziplin berührt sie viele Bereiche der Naturwissenschaften und Technik, aber auch philosophische Fragen. Der Kurs bietet Schritt für Schritt einen Überblick über die gesamte Bandbreite des »Abenteuers Astronomie«: angefangen von ganz einfachen Phänomenen wie dem täglichen Sonnenauf- und -untergang und endend bei den Fragen nach Schwarzen Löchern, dunkler Materie und dunkler Energie.

Archenhold-Sternwarte
Termine: planetarium.berlin
60 min • ab 14 Jahren
Eintritt: 7,50 € / 5,50 €

→ Kinder & Familie

12. BERLINER FAMILIENNACHT



POLARIS UND DAS RÄTSEL DER POLARNACHT

James, ein um die Welt reisender Pinguin vom Südpol, trifft in der eisigen Welt des Nordpols auf Eisbär Vladimir. Zusammen schauen sie sich die Sterne an, wundern sich über die Länge der Polarnächte und stellen fest, dass sie mehr darüber wissen wollen. Gemeinsam bauen sie das Raumschiff Polaris und begeben sich auf ein turbulentes Weltraumabenteuer. Bei der Erkundung von Mars, Saturn und Erde entdecken sie Unterschiede und Ähnlichkeiten der Planeten. Eine liebevolle und unterhaltsame Entdeckungsreise für Jung und Alt!

Zeiss-Großplanetarium
Planetarium am Insulaner
Termine: planetarium.berlin
50 min • ab 6 Jahren
Eintritt: 9,50 € / 7,50 €

→ Workshops & Kurse

WEIHNACHTSSTERNE BASTELN in der Archenhold-Sternwarte

An den Adventswochenenden wird es weihnachtlich in der Archenhold-Sternwarte, denn hier können kosmisch Interessierte nicht nur Sterne beobachten, sondern auch selbst Weihnachtssterne basteln! In Vorfreude auf das Weihnachtsfest laden wir zum gemeinsamen Basteln ein und alles, was Ihr dafür mitbringen müsst, sind etwas Geschick und Freude am Selbermachen. Bastelutensilien wie Schere, Papier, Kleber und Co. stellen wir. Die fertigen Sterne dürfen natürlich mit nach Hause genommen werden – oder Ihr schmückt damit den Weihnachtsbaum der Sternwarte!

Archenhold-Sternwarte
Termine: planetarium.berlin
120 min • ab 6 Jahren
Eintritt: 9,50 € / 7,50 €



→ Hörspiele & Lesungen

RBB HÖRSPIELKINO

Lehnen Sie sich zurück, schauen Sie in die Sterne und genießen die Hörspiel-Highlights im »rbb-Hörspielkino«. radioeins und die Stiftung Planetarium Berlin präsentieren die besten ARD-Hörspiele unter dem fantastischen Sternenhimmel des Planetariums.

Planetarium am Insulaner
Zeiss-Großplanetarium
Termine: planetarium.berlin
90 – 150 min • ab 12 Jahren
Eintritt: 9,50 € / 7,50 €

CHARLES DICKENS: EIN WEIHNACHTSLIED (LIVE)

Charles Dickens Weihnachtsklassiker unter dem funkelnden Himmelszelt: Mit dem Wort »Humbug« beschreibt der alte und geizige Geschäftsmann Ebenezer Scrooge Weihnachten, Güte und Mitgefühl. Doch als ihn eines Nachts die drei Geister der vergangenen, der gegenwärtigen und der zukünftigen Weihnacht heimsuchen, wird sein Leben vollkommen auf den Kopf gestellt. Erleben Sie Ebenezer Scrooges aufregende Weihnachtsnacht, live gelesen unter dem winterlichen Sternenhimmel des Planetariumssaals, mit Bildprojektionen und weihnachtlicher Musik.

Planetarium am Insulaner
23.12.2022, 20 Uhr
145 min • ab 12 Jahren
Eintritt: 12 € / 10 €

→ Bildungsangebot

BILDUNGSANGEBOTE

Lernen unter den Sternen – unsere Bildungsangebote bringen kleinen und großen Besucher*innen ab 4 Jahren den Kosmos näher und öffnen Türen zur aktuellen MINT-Bildung. Wir nutzen die vielseitigen Möglichkeiten von Sternwarte und digitaler Planetariumsprojektion, um ausgehend von der Astronomie weitere Wissenssachfelder zeitgemäß und auf Augenhöhe zu vermitteln.

planetarium.berlin/bildung
Überblick über unsere Bildungsangebote, Bastelmaterialeien, Sternkarten, Kinderpodcast und vieles mehr!

youtube.com/stiftungplanetariumberlin
Zahlreiche anschauliche und faktenreiche Videos und Tutorials, zum Mitmachen und Entdecken.

Preise: Kinder: 5,50 € (Sternwarte) + 7,50 € (Planetarium) • ab 4 € (Kino). Schulklassen/Kita-Gruppen: 4 € pro Person (2 Begleitpersonen frei)

Buchung & Reservierung
+49 (30) 421 845 10 • ticket@planetarium.berlin



Zeiss-Großplanetarium
08.10.2022
Je 30 min • empfohlen ab 10 Jahren
Eintritt: 4 €

→ Standorte

Archenhold-Sternwarte

Die Archenhold-Sternwarte ist die größte und älteste Volkssternwarte Deutschlands. Mitten im Treptower Park gelegen, verfügt sie über moderne Teleskope, ein Zeiss-Kleinplanetarium und das längste bewegliche Linsenfernrohr der Welt mit einer Brennweite von 21 Metern. Ausstellungen im kostenlosen Museum zur Himmelskunde zeigen die Dimensionen des Weltalls, das Sonnensystem und die geschichtliche Entwicklung der Astronomie.



Planetarium am Insulaner
Wilhelm-Foerster-Sternwarte



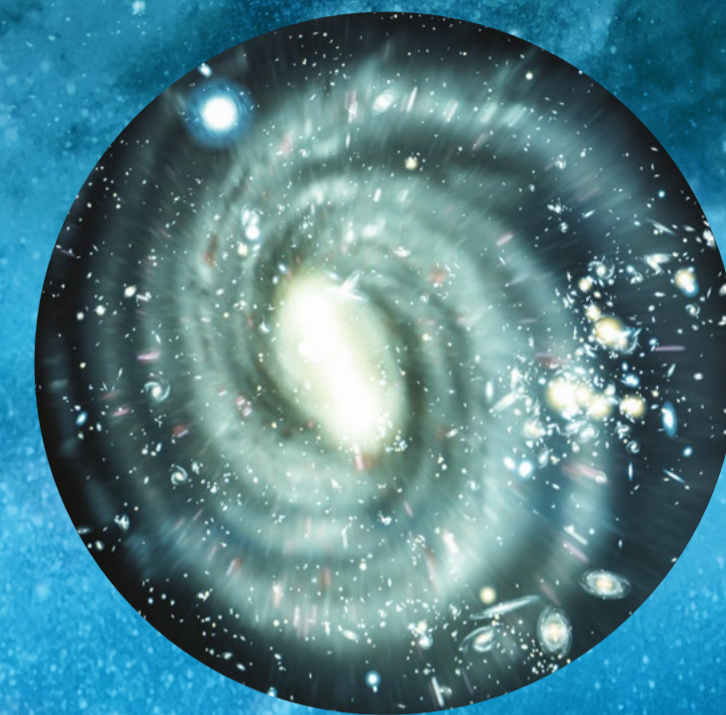
In der großen Kuppel des Planetariums am Insulaner erleben Sie einen prachtvollen künstlichen Sternenhimmel und faszinierende 360°-Shows. Astronomische Live-Vorträge, Hörspiele, Lesungen, Musikshows sowie Kinderprogramme sind Teil des weit gefächerten Programms. Bei klarem Wetter können Sie auf der Wilhelm-Foerster-Sternwarte mit eigenen Augen durch die großen Fernrohre schauen und Himmelsobjekte beobachten.

Zeiss-Grossplanetarium

Europas modernstes Wissenschaftstheater erwartet Sie mit faszinierenden 360°-Fulldome-Programmen aus der Welt der Astronomie, Kultur und Wissenschaft. Fliegen Sie live durch den Weltraum und erkunden Sie die Geheimnisse des Universums! Vorträge, Hörspiele und Musik stehen ebenfalls auf dem Programm und es erwartet Sie ein hauseigenes Kino.



Stiftung Planetarium Berlin



Archenhold-Sternwarte
Planetarium am Insulaner
Wilhelm-Foerster-Sternwarte
Zeiss-Großplanetarium

OKT – DEZ 22

#PLANETARIUMBERLIN

planetarium.berlin

Archenhold-Sternwarte

Alt-Treptow 1, 12435 Berlin
archenhold.sternwarte

Planetarium am Insulaner

Wilhelm-Foerster-Sternwarte
Munsterdamm 90, 12169 Berlin
planetarium.berlin

Zeiss-Großplanetarium

Prenzlauer Allee 80, 10405 Berlin
zeiss.grossplanetarium

Tickethotline

+49 (30) 421 845 10
ticket@planetarium.berlin
(Mo: 9 – 17 Uhr, Di – Fr: 9 – 20 Uhr, Sa: 10 – 20 Uhr, So: 10 – 17 Uhr)

Bitte buchen Sie Tickets möglichst vorab über den Webshop. Aus Sicherheitsgründen ist nach Beginn der Veranstaltung kein Einlass möglich.

Further events, dates and tickets: planetarium.berlin/veranstaltungen
QR code

Abbildungen: Titel: © SPB – Natalie Toczek / Kino: © Beyond the Infinite two minutes / Kinder & Familie: © Ungefallt, Cleo-Petra Kurze, © Precort / Bildungsangebote: © SPB – Pedro Becerra / Event: © pahere.com / Vorträge: © NASA / Workshops & Kurse: © SPB – Natalie Toczek / Standorte: © SPB / Foto: Frank-Michael Arndt: © SPB / Foto: Volker Gehrman; © SPB / Foto: Natalie Toczek / Rückseite – Termine & Tickets: © SPB – Natalie Toczek / Editorial: © SPB Pedro Becerra / Planetarium; © UWA Vision / Sternwarte; © SPB – Pedro Becerra / Sponsoring: © SPB – Pedro Becerra, © Clark Planetarium Salt Lake City / Highlights & Konzerte: © Pixels-Fine Nature Stock; © Daniel Heindl; © Markus Tedesko, Rocco Heilmann / Wissenschaftstheater: © SPB – Natalie Toczek / Stand: September 2022. Änderungen vorbehalten / In der aktuellen Situation kann es zu kurzfristigen Änderungen des Programms, der Öffnungszeiten und Hygienebedingungen kommen / Gestaltung: Ta-Trung, Berlin

LIEBE BESUCHER*INNEN, LIEBE FREUND*INNEN DES UNIVERSUMS,

das Jahr neigt sich dem Ende entgegen und die langen Nächte laden zur Himmelsbeobachtung ein – oder zum Besuch in einem unserer Sternenhäuser. Ab Oktober gehen wir im Zeiss-Großplanetarium mit den Voyager-Raumsonden auf eine Reise weit hinaus ins Universum und der »Traumzauberbaum« verzaubert ab Dezember Groß und Klein. Spannend wird es mit dem rbb-Hörspielkino, den »Die Drei ???« und Mark Waschkes Live-Performance von »Die Zeitmaschine«. Musikalisch setzen wir u.a. die Reihen »Live Radiant« und »musical spheres« fort, haben Oliver Koletzki bei uns zu Gast und mit dem Rundfunk-Sinfonieorchester Berlin schlagen wir »Schallbrücken« in den Kosmos. Aktuelles aus der Wissenschaft gibt es beim »Science Slam«, »Einstein in the Dome«, »Astronomie Aktuell« oder einem unserer zahlreichen Programme für jedes Alter. Auch die Advents- und Weihnachtszeit findet ihren Platz. In unserem Kinosaal startet die Reihe »Late Night Cult Movies«, das »Human Rights Festival« und das interfilm-Festival setzen weitere Akzente.

In Ihren Händen halten Sie ein Programm mit vielen Angeboten zum Lernen und Träumen für die ganze Familie.

Wir freuen uns auf Ihren Besuch!

Ihr Tim Florian Horn
Vorstand Stiftung Planetarium Berlin



VOYAGER – DIE UNENDLICHE REISE LIVE

Über 23 Milliarden Kilometer von der Erde entfernt! Bisher ist nur ein menschengemachtes Objekt so weit ins All vorgedrungen: die Raumsonde Voyager 1. Im Spätsommer 1977 starteten die beiden Raumsonden Voyager 1 und Voyager 2 von Cape Canaveral in den Weltraum zu den vier Riesenplaneten unseres Sonnensystems. Mit ihrer Reise haben sie nicht nur unser Wissen über die fremdartigen Himmelskörper Jupiter, Saturn, Uranus und Neptun enorm erweitert, sondern sind auch Botschafter unseres eigenen Planeten: Sie tragen jeweils eine goldene Schallplatte mit sich, auf der Töne und Bilder der Erde zu finden sind – eine Grußbotschaft an eine eventuelle außerirdische Intelligenz. In »Voyager – Die unendliche Reise« begleiten wir die beiden Raumsonden auf ihrem Flug und erfahren, was uns mittlerweile auch durch neuere Missionen über den äußeren Bereich unseres Sonnensystems bekannt ist.

Zeiss-Großplanetarium
Ab 13.10.22 • Weitere Termine: planetarium.berlin
50 min • ab 10 Jahren
Eintritt: 9,50 € / 7,50 €

→ Highlights & Konzerte



MUSICAL SPHERES LIVE

Drei exklusive Live-Performances an einem Abend: In »musical spheres« verwandeln musikalische Acts die Bühne des Planetariumssaals und nehmen das Publikum mit in ein einzigartiges Konzert unter dem Himmelszelt. Aufstrebende Musik-Stars umgeben von 360°-Visuals, die live gesteuert werden und das Publikum in neue galaktische Weiten eintauchen lassen, ermöglichen ein ganz besonderes und effektvolles Erlebnis.

Zeiss-Großplanetarium
27.09., 29.11.2022 • 21 Uhr
3 x 30 min zzgl. Pausen •
ab 12 Jahren
Eintritt: 18 €

MOONBREAKER 2121 LIVE Ein Musikfestival auf dem Mond der Zukunft

Auf der sonnenabgewandten Seite des Mondes herrscht Finsternis. 2121 findet hier ein Festival statt, in dem eine Utopie Wirklichkeit wird: alles verwandelt sich in Musik und am Ende verwandeln sich die Menschen selbst in reine Klangwesen und lösen sich von Herkunft, Aussehen, Geschlecht oder Klasse. Ein außergewöhnliches Erlebnis mit Live-Performance und 360°-Fulldome Bild und Sound.

Zeiss-Großplanetarium
03.11.2022 • 20 Uhr
75 min ohne Pause •
ab 12 Jahren
Eintritt: 18 € / 13 €



LE VOYAGE ABSTRAIT LIVE

DJ Raphaël Marionneau präsentiert eine abstrakte Reise ins All, gesteuert von Träumen und Fantasien. Wir durchqueren Millionen von Lichtjahren, entdecken Sterne und Galaxien, blicken in neue Regionen des Weltalls. Mit Klassik, Ambient, Chillout, Elektro und Deep House weckt »le voyage abstrait« anhand visueller Eindrücke und besonderer Musikarrangements völlig neue Emotionen. Die Visuals werden live choreografiert von Planetariumsdirektor Tim Florian Horn, Licht- und Laservisionen stammen von Mirko Schinke.

Zeiss-Großplanetarium
09.12.2022 • 20:30 Uhr
2 x 60 min zzgl. Pause • ab 12 Jahren
Eintritt: 18 € / 13 €

DER STERN VON BETHLEHEM LIVE

In der christlichen Weihnachtsgeschichte ist von einem Stern die Rede, der den Weisen aus dem Morgenland den Weg nach Bethlehem weist. Seit Jahrhunderten gehen Wissenschaftler*innen der Frage nach, was es mit dieser Erscheinung auf sich hat und ob sie ein reales astronomisches Ereignis beschreibt. Passend zur Vorweihnachtszeit wollen auch wir versuchen, dem Stern auf die Spur zu kommen. Dabei reisen Besucher*innen zurück in die Vergangenheit, blicken in den Sternenhimmel der Antike, erkunden mögliche Wege aus dem Morgenland nach Bethlehem und lassen sich abschließend von weihnachtlicher Musik in Feststimmung bringen.

Zeiss-Großplanetarium
Planetarium am Insulaner
Termine: planetarium.berlin
55 min • ab 10 Jahren
Eintritt: 9,50 € / 7,50 €

STERNSTUNDE LIVE

Es ist Zeit für eine Tour durch das Universum! Wir fliegen mit Ihnen hinaus in den Weltraum und bringen Ihnen die Objekte und Sternbilder näher, die Sie aktuell am Berliner Himmel sehen können. Vorbei an den Planeten des Sonnensystems und den uns nächsten Sternen, verlassen wir unsere Milchstraße – und kehren nach einem Abstecher in die fernsten Weiten des Alls wieder zurück unter die Sterne Berlins.

Zeiss-Großplanetarium
Termine: planetarium.berlin
60 min • ab 10 Jahren
Eintritt: 9,50 € / 7,50 €

IMMER UP TO SPACE BLEIBEN

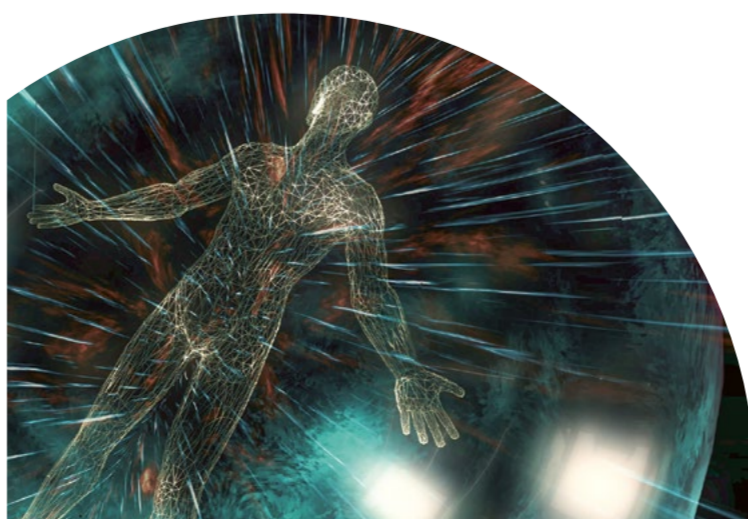
Melden Sie sich für unseren Newsletter an:
planetarium.berlin/newsletter

→ Highlights & Konzerte

LIVE-PERFORMANCE: DIE ZEITMASCHINE LIVE Nach dem Science-Fiction- Roman von H.G. Wells

H.G. Wells' Roman »Die Zeitmaschine« gilt als Pionierwerk der Science Fiction und ist gleichzeitig eine der ersten literarischen Dystopien. In einer fesselnden multimediale Live-Performance lassen Schauspieler Mark Waschke, Musiker Stefan Weinzierl und Visual Artist Rocco Helmchen ihr Publikum ins ferne Jahr 802.701 reisen. Gesellschaftliche Nöte und Konflikte scheinen dort überwunden zu sein. Doch ist die neue Welt wirklich so paradisiatisch, wie sie auf den ersten Blick anmutet?

Zeiss-Großplanetarium
19.10. & 20.10.2022 • 20 Uhr
100 min zzgl. Pause •
ab 12 Jahren
Eintritt: 18 €



SCHALLBRÜCKEN: VERSTÖRUNG UND FASZINATION Konzertübertragung des Rundfunk-Sinfonie- orchesters Berlin

Himmliche Klänge erwarten Sie bei der Übertragung des Konzerts »Verstörung und Faszination« vom 13. September 2022 aus der Berliner Philharmonie unter dem Sternenhimmel des Zeiss-Großplanetariums! Genießen Sie virtuose Sinfoniekonzerte und erleben Sie die Weiten des Kosmos mit faszinierenden Melodien aus der Saisoneroöffnung des Rundfunk-Sinfonieorchesters Berlin mit Chefdirigent Vladimir Jurowski. Reisen Sie mit uns durch das Universum und erleben Sie dabei Klassik pur!

Zeiss-Großplanetarium
16.10.2022
90 min • ab 12 Jahren
Eintritt: 18 € / 13 €

→ Sternwarte

NACHT AUF DER STERNWARTE LIVE Beobachtung mit dem 500-mm-Spiegelteleskop

Mit dem 1962 gebauten Cassegrain-Spiegelteleskop können Sie je nach Sichtbarkeit unterschiedliche astronomische Objekte beobachten. Dazu zählen Planeten, Monde, Doppelsterne, Sternhaufen und Gasnebel. Jeder Termin hat einen anderen Themenschwerpunkt. Vor der Beobachtung wird in einer kurzen Einführung die Technik des Instrumentes erklärt. Bei ungünstiger Witterung erfolgt eine Vorführung des künstlichen Sternenhimmels im Einstein-Saal.

Archenhold-Sternwarte
Termine: planetarium.berlin
90 min • ab 12 Jahren
Eintritt: 7,50 € / 5,50 €



→ Musikprogramme

COSMIC JAZZ

In unseren »Cosmic«-Reihen reisen Sie mit unterschiedlichen Musikrichtungen und beeindruckenden Visualisierungen durch die Sphären des Alls. »Look to the sky« – in der magischen Atmosphäre der Nacht eröffnet sich mit den schönsten Melodien aus dem Kosmos des Jazz der Weg zu einem Ausflug ins Weltall. Lassen Sie sich den Weg zeigen zu einem Ort »East of the Sun and West of the Moon« und erklimmen Sie die »Stairway to the Stars«. Wir verlassen die Erde und blicken auf die »Night Lights« der irdischen Nacht, fliegen mit »Fly me to the Moon« zu unserem nächsten Nachbarn, tanzen durch die Dunkelheit zu kosmischen Nebeln mit »Dancing in the Dark« und »Misty« – um schließlich sanft wieder unter den »Blue Skies« unseres eigenen Planeten zu landen.

Zeiss-Großplanetarium
Termine: planetarium.berlin
60 min • ab 10 Jahren
Eintritt: 12 € / 10 €

GOOD PEOPLE ALL, IT'S CHRISTMASTIME

Erleben Sie englischsprachige Weihnachtslieder unter dem winterlichen Himmelszelt des Planetariumssaals. Gemeinsam entdecken wir festlich Neues und Bekanntes. Es erwartet Sie eine bunte Mischung von Melodien aus dem englischen Sprachraum – von Großbritannien über Irland bis nach Nordamerika, von englischen Carols bis zu Jazz und Gospel, kunstvoll verpackt in mitreißende und stimmungsvolle Full-dome-Projektionen.

Planetarium am Insulaner
16.12.2022 • 21 Uhr
75 min • ab 10 Jahren
Eintritt: 12 € / 10 €

Weitere Veranstaltungen
finden Sie online:
planetarium.berlin/veranstaltungen

→ Sternwarte

STERNENKIEKER Beobachtung für Kinder LIVE

Das Weltall ist gigantisch groß und es gibt viel Spannendes zu entdecken, wie Sterne, Sternhaufen, Planeten, Nebel, Galaxien und vieles mehr. Dabei ist es gar nicht so leicht, all diese schönen Objekte am Himmel zu finden. Doch mit einem Fernrohr und hilfreichen Tipps ausgestattet, finden junge Sternengucker*innen sich schon bald gut zurecht. Bei klarem Wetter beobachten wir gemeinsam verschiedene Planeten und die Nachwuchs-Astronom*innen lernen, wie man ein Fernrohr richtig bedient und sich am Himmel orientieren kann. Bei ungünstiger Witterung erkunden wir den künstlichen Sternenhimmel im Kleinplanetarium.

Archenhold-Sternwarte
Termine: planetarium.berlin
90 min • ab 8 Jahren
Eintritt: 7,50 € / 5,50 €

BESUCH IM STERNENHAUS LIVE

Was ist eine Sternwarte, wie funktioniert ein Fernrohr und was gibt es am Himmel zu entdecken? Diesen Fragen gehen wir nach und schauen uns gemeinsam das längste bewegliche Linsenfernrohr der Welt an. Dazu gibt es ein echtes Stück Weltraum, das nicht nur bestaunt, sondern sogar angefasst werden kann: der über 280 kg schwere Meteorit, der einst durch unser Universum flog und auf die Erde stürzte. Im Kleinplanetarium erleben unsere jungen Gäste die Schönheit des nächtlichen Sternenhimmels, lernen einfache Sternbilder kennen und dürfen alle ihre in das »Sternenhaus« mitgebrachten Fragen stellen.

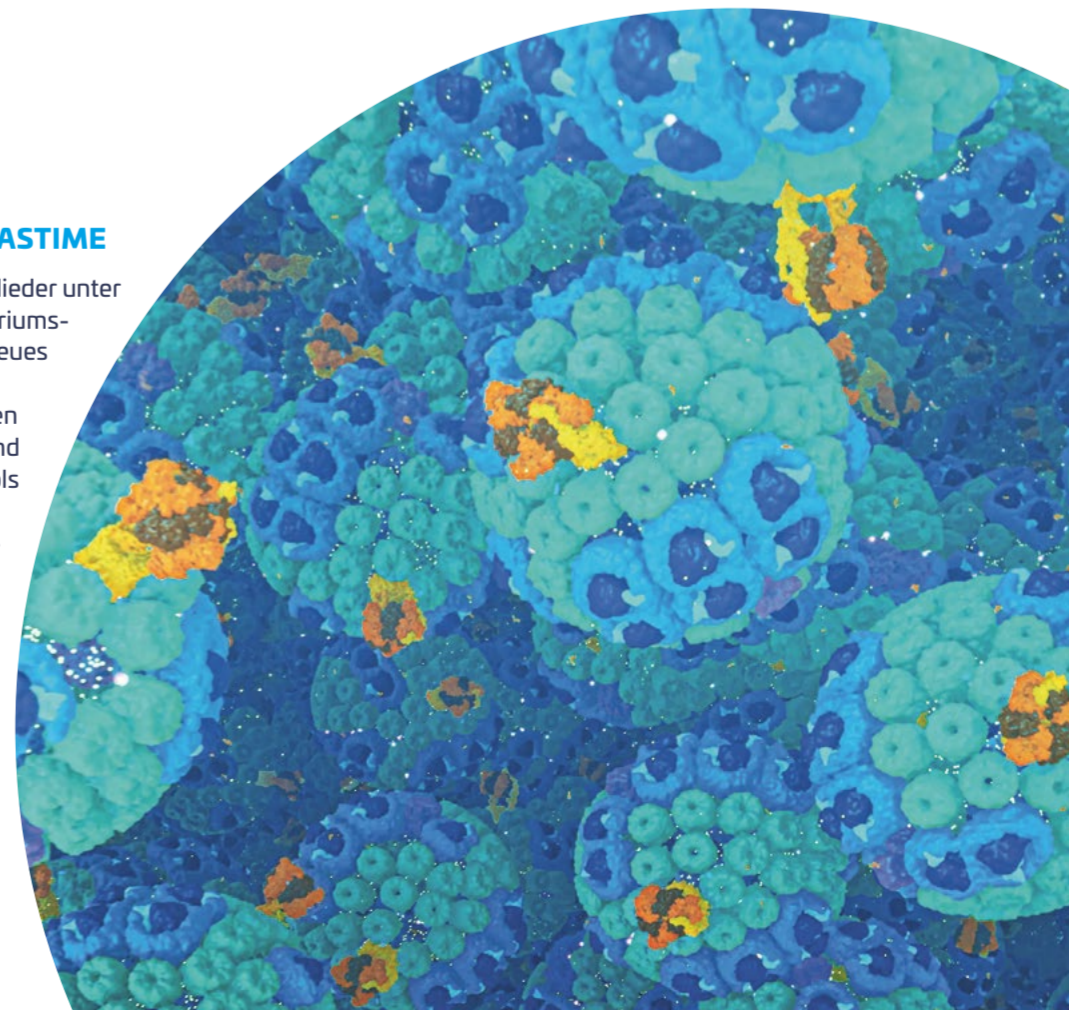
Archenhold-Sternwarte
Termine: planetarium.berlin
45 min • ab 5 Jahren
Eintritt: 7,50 € / 5,50 €

→ Wissenschaftstheater

SCIENCE SLAM IM PLANETARIUM LIVE

Geballte Wissenschaft in 10 Minuten, verpackt in spannenden und anschaulichen Vorträgen: Das gibt es beim Science Slam! Junge Wissenschaftler*innen verlassen die Labore und Hörsäle und präsentieren eigene Forschungsprojekte im Planetariumssaal. Ihr Ziel ist es, die Herzen der Zuschauer*innen zu gewinnen, denn das Publikum bildet die Jury und wählt die beste Darbietung des Abends.

Zeiss-Großplanetarium
12.10., 09.11. & 14.12.2022 • 20 Uhr
120 min • ab 12 Jahren
Eintritt: 12 € / 10 €



→ Spenden

IHRE SPENDE FÜRS UNIVERSUM

Fördern Sie unsere vielfältige Bildungsarbeit mit Ihrer Spende! Ermöglichen Sie jungen Forscher*innen die Weltall-Forscher-Ferien oder sichern Sie sich Ihren Platz im Universum, indem Sie eine Sesselpatenschaft im Planetariumssaal oder im Kino des Zeiss-Großplanetariums übernehmen. Unterstützen Sie uns mit einer Spende, sodass wir auch weiterhin Menschen für Astronomie begeistern und Ihre Brücke zum Kosmos bilden können.

KONTAKT

Anne Blume
Büro der Direktion
+49 (30) 421 845 20
spenden@planetarium.berlin

SPENDENKONTO

Berliner Sparkasse
BELADEBEXX
DE30 1005 0000 0191 0532 36



JETZT SPENDEN

spenden@planetarium.berlin
planetarium.berlin/spenden

