

# Archenhold-Sternwarte JANUAR-MÄRZ 2022

Treptow-  
Köpenick



Stiftung  
Planetarium  
Berlin

#wirsindnichtallein

## TICKETHOTLINE

+49 30 421845-10 (Mo bis Fr 9–16 Uhr | Sa, So 10–17 Uhr)

## ÖFFNUNGSZEITEN KASSE

Fr 16:30–22 Uhr

Sa 14:30–22 Uhr

So 11:30–17:30 Uhr | Führungen für Schulklassen und Gruppen: Montag – Donnerstag nach Voranmeldung. Abweichende Öffnungszeiten in den Berliner Schulferien.

## EINTRITTSPREISE

Führungen, Beobachtungen, Vorträge,

Planetariumsprogramme 7 € / 5 €

Schulklassen/Kita-Gruppen 4 € pro Person

Familienkarte (2 Erw. + 3 Kinder unter 18 J.) 18 €

Bitte buchen Sie Tickets möglichst vorab über den Webshop.

## VERKEHRSANBINDUNG

S-Bahn S8, S9 → Plänterwald

S41, S42, S85 → Treptower Park

Bus 165, 166, 265, N65 → Alt-Treptow

Anfahrt mit dem Auto: In die Bulgarische Straße einbiegen, von dort nach links (Einbahnstraße) in die Straße Alt-Treptow. Die Sternwarte liegt nach 100m links.



Parkplätze ca. 50 m weiter rechts an der Gaststätte Eierschale-Zenner oder vorher in der Bulgarischen Straße Richtung Spree.

Archenhold-Sternwarte

Alt-Treptow 1

12435 Berlin

Tel +49 30 5360637-20

Fax +49 30 5360637-21

archenhold@planetarium.berlin

www.planetarium.berlin

f archenhold.sternwarte

@ planetarium.berlin

▶ stiftungplanetariumberlin

## INHALT

Herzlich willkommen! 1  
 Unsere Instrumente 2  
 Hinweis COVID-19 4  
 Highlights 5  
 Wissenschaft 5  
 Vorträge 10  
 Kinder und Familien 11  
 Kita- & Schulangebote | Astronomische AGs 16  
 Stiftung Planetarium Berlin 17

## ARCHENHOLD-STERNWARTE

Besuchen Sie die älteste und größte Volkssternwarte Deutschlands! Seit 1896 kann man hier – mitten im Treptower Park – mit dem längsten beweglichen Linsenfernrohr der Welt den Himmel beobachten. Das 126 Jahre alte Riesenfernrohr ist auch in seinem stolzen Alter noch voll einsatzfähig. Darüber hinaus laden ein Zeiss-Kleinplanetarium und das Himmelskundliche Museum zu einer Reise durch die Welt der Astronomie ein. Entdecken Sie in den Ausstellungen die Dimensionen des Weltalls, das Sonnensystem sowie die geschichtliche Entwicklung der Astronomie und staunen Sie über einen gewaltigen Eisen-Meteoriten. Vielfältige Veranstaltungen bieten die Möglichkeit, den Kosmos »Live« zu erleben, zu begreifen und zu erforschen.

### Impressum

© Stiftung Planetarium Berlin | Änderungen vorbehalten

Gestaltung: yellow too

### Abbildungsnachweise:

Titel: unsplash | S. 1, S. 2, S. 7 oben, S. 11 unten, S. 16 F.-M. Arndt | S. 4 yellow too | S. 5 oben S. Gotthold | S. 5 unten John Gleason & Rogelio Bernal Andreo | S. 6 ESO/B. Tafreshi | S. 7 unten pxhere.com | S. 8 oben ESA/Hubble und NASA | S. 8 unten unsplash/Wenhao Ryan | S. 9 oben shutterstock/adike, unsplash/Jeremy Thomas, yellow too | S. 9 unten iStock by Getty Images/KB DS | S. 10 oben NASA/Bill Ingalls | S. 10 unten Archiv Archenhold-Sternwarte | S. 11 oben D. Pommer | S. 12 yellow too | S. 14 oben NASA/JPL | S. 14 unten H.-E. Ernst | S. 15 oben NASA | S. 15 unten A. Green | S. 17 Natalie Toczek



**NACH BEGINN DER PLANETARIUMSVORFÜHRUNG IST AUS SICHERHEITSGRÜNDEN KEIN EINLASS MEHR MÖGLICH.**

## RIESENFERNROHR

Das Markenzeichen der Archenhold-Sternwarte feierte 2021 seinen 125. Geburtstag. Das Riesenfernrohr wurde anlässlich der Berliner Gewerbeausstellung 1896 auf Initiative des Astronomen Friedrich Simon Archenhold gebaut. Mit einer Brennweite von 21 Metern ist es bis heute das längste voll bewegliche Linsenfernrohr der Welt und mit seinen 680 Millimetern Objektivdurchmesser gehört es zudem zu den zehn leistungsstärksten Linsenfernrohren, die es gibt. Der Koloss wiegt insgesamt 130 Tonnen und ist auch heute noch voll einsatzfähig.



## 500-MM-SPIEGELTELESKOP

Das Cassegrain-Spiegelteleskop wurde 1962 gebaut. Es ist heute das am meisten genutzte Instrument der Sternwarte. Mit einem Spiegeldurchmesser von 500 Millimetern und einer Brennweite von 7,5 Metern eignet es sich vor allem zur Beobachtung von »Deep-Sky«-Objekten außerhalb unseres Sonnensystems: Doppelsterne, Sternhaufen und Gasnebel.

## COUDÉ-TELESKOP

Das 1962 gebaute Coudé-Teleskop mit 150 Millimetern Objektivöffnung und 2,25 Metern Brennweite eignet sich sehr gut zur Beobachtung von Planeten.

## ASTROGRAPHENKUPPEL

Die Astrographenkuppel beherbergt ein Quartett aus drei kleinen Teleskopen und einem alten Leitfernrohr. Dieses Instrument hat eine Öffnung von 10 Zentimetern und eine Brennweite von 1,4 Metern. Man kann damit besonders gut den Mond und Planeten beobachten.

## SONNENPHYSIKALISCHES KABINETT

Das Sonnenphysikalische Kabinett wurde 1966 errichtet und verfügt über einen Coelostaten, der ein stark vergrößertes Sonnenbild in den Vorführungssaal projiziert. Zusätzlich kann man hier das Sonnenspektrum mit den Fraunhoferlinien sichtbar machen. Mit einer speziellen h-alpha-Kamera zeigen wir auch die sogenannten Protuberanzen – große Gasausbrüche auf der Sonne. Sonnenbeobachtungen finden von Mai bis September statt.

## HINWEIS ZU COVID-19

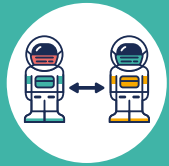
In der aktuellen Situation kann es zu kurzfristigen Änderungen kommen. Bitte informieren Sie sich vor Ihrem Besuch über die aktuell geltenden Hygiene- und Sicherheitsmaßnahmen auf unserer Website: [www.planetarium.berlin/besuch](http://www.planetarium.berlin/besuch)



**Zutritt nur gemäß aktuell gültiger Verordnung des Landes Berlin.**



**Bitte bedecken Sie Mund und Nase.**



**Bitte halten Sie mindestens 1,5 m Abstand zu anderen Personen.**

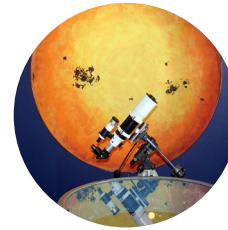


**Bitte kaufen Sie Ihre Tickets möglichst vorab online.**

Für Fragen stehen Ihnen unsere Mitarbeiter\*innen vor Ort gern zur Verfügung. Unseren Gästeservice erreichen Sie telefonisch unter 030-42 18 45-10 (Mo bis Fr 9–17 Uhr Sa, So 10–17 Uhr).

Wir danken Ihnen herzlich für Ihre Kooperation und Mithilfe. So können wir alle gemeinsam mit Abstand die schönsten Sterne genießen!

## 5. ASTRO-BÖRSE-BERLIN



**19.03.2022 | 13–21 Uhr**  
**Eintritt frei | Ausführliche Informationen zum Programm unter [www.astro-boerse.berlin](http://www.astro-boerse.berlin)**

Amateur\*innen bieten Astronomie-Ausrüstung zum Kauf oder Tausch an: Fernrohre, Kameras und Zubehör, Literatur, Sternkarten und alles, was man sonst noch braucht. Im Einstein-Saal und im Kleinen Hörsaal findet ein Rahmenprogramm für Groß und Klein statt.

Veranstaltung des Fördervereins der Archenhold-Sternwarte und des Zeiss-Großplanetariums Berlin sowie der Wilhelm-Foerster-Sternwarte e.V.

## DAS LEBEN DER STERNE

LIVE



**#wirsindnichtallein**  
**Termine: [www.planetarium.berlin](http://www.planetarium.berlin)**  
**60 min | ab 10 Jahre**  
**Einstein-Saal**  
 **De**  
**Eintritt 7 € / 5 €**

»Wir alle sind Sternenstaub!« lautet eine der romantischsten Aussagen in der Astronomie. Aber ist diese auch wahr? Wir gehen dieser Frage auf den Grund und erläutern Ihnen bei einem Vortrag den Lebenszyklus der Sterne. An prominenten Beispielen wie dem Orionnebel bringen wir Ihnen Wissenswertes zur Geburt und zum Tod von Sternen näher. Im Einstein-Saal besprechen wir anschließend die Folgen der größten Explosionen des Universums.

## ASTRO-SPRECHSTUNDE

Haben Sie etwas am Himmel gesehen, das Sie nicht erkennen können? Haben Sie Fragen zu Exoplaneten oder Schwarzen Löchern? Wollen Sie sich ein Fernrohr zulegen oder suchen Sie nach einem astronomischen Geburtstagsgeschenk? Für diese und viele weitere Fragen stehen Ihnen ab Januar 2022 zweimal monatlich unsere Expert\*innen zu allen Fragen rund um das Weltall in unserer Astro-Sprechstunde zur Verfügung. Wir freuen uns auf Ihren Anruf!



Telefon: 030-421 845 64

Termine: [www.planetarium.berlin/astrosprechstunde](http://www.planetarium.berlin/astrosprechstunde)

## DAS TREPTOWER RIESENFERNROHR



LIVE

Termine: [www.planetarium.berlin](http://www.planetarium.berlin)  
60 min | ab 8 Jahre

De  
Eintritt 7 € / 5 €

Das Markenzeichen der Archenhold-Sternwarte feierte 2021 seinen 125. Geburtstag: Das Treptower Riesenfernrohr wurde 1896 anlässlich der Berliner Gewerbeausstellung gebaut und ist mit 21 Metern Brennweite und 680 Millimetern Objektiv-durchmesser das längste bewegliche Linsenfernrohr der Welt. Der im Volksmund als »Himmelskanone« bekannte Koloss ist auch heute noch voll einsatzfähig und zählt zu den zehn leistungsstärksten Linsenfernrohren, die es gibt. In einem Kurzvortrag erfahren Sie, wie es zum Bau des Fernrohrs und der Sternwarte kam und lernen die wechselvolle Geschichte des Hauses kennen. Anschließend erläutern wir die Funktionsweise des Fernrohrs und führen es in Bewegung vor.

## WELCHER STERN IST DAS?



LIVE

Termine: [www.planetarium.berlin](http://www.planetarium.berlin)  
60 min | ab 10 Jahre

Kleinplanetarium  
De  
Eintritt 7 € / 5 €

Ein Lichtpunkt nachts am Himmel. Ist das ein Stern? Ein Planet? Ein irdisches Objekt? In dieser Veranstaltung lernen Sie anhand des aktuellen Himmels, welche Möglichkeiten und Hilfsmittel – analog und digital – es gibt, den Sternenhimmel kennenzulernen und dieser Frage auf den Grund zu gehen.

## NACHT AUF DER STERNWARTE



Termine & Themen:  
[www.planetarium.berlin](http://www.planetarium.berlin)  
90 min | ab 12 Jahre  
Außengelände, Einstein-Saal  
🗨 De  
Eintritt 7 € / 5 €

LIVE

Mit dem Cassegrain-Spiegelteleskop werden je nach Sichtbarkeit unterschiedliche astronomische Objekte beobachtet. Dazu zählen Planeten, Monde, Doppelsterne, Sternhaufen und Gasnebel. Jeder Termin hat einen anderen Themenschwerpunkt. Vor der Beobachtung wird die Technik des Instrumentes erklärt.

Bei ungünstiger Witterung erfolgt eine Vorführung des künstlichen Sternenhimmels im Einstein-Saal und im Kleinplanetarium.

## STERNE ÜBER TREPTOW



Termine: [www.planetarium.berlin](http://www.planetarium.berlin)  
60 min | ab 8 Jahre  
Kleinplanetarium  
🗨 De  
Eintritt 7 € / 5 €

LIVE

Entdecken Sie im berühmten Kleinplanetarium der Archenhold-Sternwarte die Sterne über Berlin. Der Sternenhimmel wird mit aktuellen Programmen präsentiert und erläutert. Dabei erfahren die Besucher\*innen, was man am Himmel entdecken kann und wir fliegen gemeinsam zu einigen Highlights des Nachthimmels, um uns diese genauer anzusehen. Die Vorführung wird live moderiert und die Besucher\*innen können gern zwischendurch Fragen stellen.

# #WIRSINDNICHTALLEIN



Unser Jahresthema 2022 knüpft an die gesellschaftlichen Herausforderungen an, denen wir in diesen besonderen Zeiten gegenüberstehen und erweitert die Betrachtung auf die kosmische Perspektive. Wir nähern uns dem Thema aus unterschiedlichen Blickwinkeln – so schauen wir hinaus in die Weiten des Kosmos und zurück auf unseren Heimatplaneten Erde. Ganz zentral ist dabei die Frage: Sind wir allein im Universum?

In allen Quartalen bieten wir ein vielfältiges Programm dazu an – in Livestreams, Planetariumsshows, Vorträgen, Beobachtungen, Kinofilmen und Ausstellungen. Alle entsprechenden Angebote sind mit dem Hashtag #wirsindnichtallein versehen.

Kommt mit uns auf die Suche nach Leben im All, entdeckt unseren Platz im Kosmos und erfahrt alles über unseren einzigartigen Planeten Erde!

f [archenhold-sternwarte](https://www.facebook.com/archenhold-sternwarte)  
@ [planetarium.berlin](https://www.instagram.com/planetarium.berlin)  
stiftungplanetariumberlin



## ABEND AM RIESENFERNROHR



LIVE

Termine: [www.planetarium.berlin](http://www.planetarium.berlin)  
20 Uhr | 120 min | ab 12 Jahre  
De  
Eintritt 7 € / 5 €

Das Wahrzeichen der Archenhold-Sternwarte markiert einen Weltrekord: Mit 21 Metern Brennweite ist das Treptower Riesenfernrohr das längste bewegliche Linsenfernrohr der Welt und trotz seines stolzen Alters von 125 Jahren bis heute voll funktionsfähig. Wer durch dieses historische Fernrohr mit seinen 680 mm Linsendurchmesser den Sternenhimmel betrachtet, blickt Lichtjahre in den Weltraum hinaus. Verbringen Sie mit uns einen Abend am Riesenfernrohr und nutzen Sie die einmalige Gelegenheit, Mond, Planeten und weit entfernte Galaxien zu beobachten. Auch liebevoll »Treptower Himmelskanone« genannt, lohnt der 130 Tonnen schwere Koloss immer einen Besuch.

Bei ungünstiger Witterung findet ein Ersatzprogramm statt.

## VORTRAGSREIHE: ASTRONOMIEGESCHICHTE

Dr. Felix Lühning



Termine & Themen:  
[www.planetarium.berlin](http://www.planetarium.berlin)  
18:30 Uhr | 60 min | ab 14 Jahre  
Kleiner Hörsaal  
De  
Eintritt 7 € / 5 €

21.01. Götter, Gräber und die Sterne –  
von der Steinzeit bis Mesopotamien

28.01. Der geschlossene Kosmos – von der  
hellenischen Kultur bis zum Ende Roms

Die Vortragsreihe wird im Februar fortgesetzt.

## STUPS, DIE KLEINE STERNSCHNUPPE



Termine: [www.planetarium.berlin](http://www.planetarium.berlin)  
45 min | 4–6 Jahre  
Kleinplanetarium  
De  
Eintritt 7 € / 5 €

Stups ist eine kleine Sternschnuppe, die ihre Heimat, den Kometen Rasefix, verloren hat, als dieser einmal viel zu eng um die Sonne kreiste. Seitdem sucht sie eine neue Heimat, aber sie weiß nicht, wo sie anfangen soll. Die Sonne ist zu heiß, der Mond schickt Stups weg, da ihre großen Geschwister schon so viele Löcher in ihn geschlagen haben. Auf Saturn erlebt Stups etwas ganz Eigenartiges – tausende ihrer Brüder und Schwestern sind im Ring des Planeten gefangen und müssen nun ewig um ihn kreisen. Ob Stups ein neues Zuhause findet?

## BESUCH IM STERNENHAUS

LIVE



Termine: [www.planetarium.berlin](http://www.planetarium.berlin)  
45 min | ab 5 Jahre  
Ausstellung, Kleinplanetarium,  
Riesenfernrohr  
De  
Eintritt 7 € / 5 €

Was ist eine Sternwarte und wie funktioniert ein Fernrohr? Wir gehen diesen Fragen nach und schauen uns eines der längsten Fernrohre der Welt gemeinsam an. An unserem großen Meteoriten staunen wir darüber, was im Weltall herumfliegt und manchmal auf die Erde fällt. Zum Abschluss besucht die Gruppe das Kleinplanetarium und beobachtet die Schönheit des nächtlichen Sternenhimmels. Wir erklären den Kindern einige einfache Sternbilder und natürlich dürfen sie all ihre Fragen loswerden, die sie in das »Sternenhaus« mitgebracht haben.

# KINDERPODCAST: ABGESPACED

Wie schwer ist der Mond? Wo endet ein schwarzes Loch? Wie schnell fliegt ein Satellit? Kann die Sonne explodieren und wie klingt Saturn? Diese und viele weitere Fragen klären wir für Euch in unserem Kinderpodcast »Abgespaced – Der Weltraum von A bis Z«.

In jeder Folge reisen wir in alphabetischer Reihenfolge von einem Buchstaben zum nächsten und beleuchten mit Euch gemeinsam alle Themen von A wie Astronaut bis Z wie Zwergplanet.



Überall wo es Podcasts gibt –  
auf Spotify, Apple Podcast, Deezer & Co.

Weitere Informationen:  
[www.planetarium.berlin/podcast](http://www.planetarium.berlin/podcast)

Der Kinderpodcast ist eine Produktion der Stiftung Planetarium Berlin und studiodrei.

## KRÜMEL UND PROFESSOR Die Rettung der Aliens

LIVE

Termine: [www.planetarium.berlin](http://www.planetarium.berlin) | 45 min  
ab 6 Jahre | Kleinplanetarium | De | Eintritt 7 € / 5 €

Krümel ist 8 Jahre. Er findet das Weltall cool und bastelt gerne verrückte Sachen. Doch das hätte er sich nicht gedacht, dass er schon bald mit seinen Basteleien zwei Aliens zum Weiterflug durch das All verhelfen kann: In einer schönen Sternennacht macht nämlich holterdipolter das Raumschiff »Gnotor X« eine Notlandung im Garten! Als Dankeschön dürfen Krümel, seine Freundin Yasemin und sein großer Freund Professor eine Rundreise zum Mond machen.

## STERNENMYTHEN FÜR KINDER

LIVE

Termine: [www.planetarium.berlin](http://www.planetarium.berlin) | 50 min  
ab 6 Jahre | Einstein-Saal | De | Eintritt 7 € / 5 €

Bereits vor vielen Jahrhunderten erkannten die Menschen beim Blick in den Sternenhimmel Figuren und Muster. Daraus entwickelten sich über Generationen hinweg die berühmten Sternsagen. Wie kam die große Bärin mit ihrem Sohn ans Firmament? Welche Erzählung rankt sich um die eitle Königin Kassiopeia? Die jungen Besucher\*innen lernen verschiedene Sternensagen kennen und erfahren etwas über die dazugehörigen astronomischen Hintergründe.

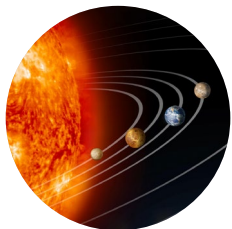
## WIR BAUEN EINEN MARS-ROVER

Termine: [www.planetarium.berlin](http://www.planetarium.berlin) | 120 min  
ab 6 Jahre | De | Eintritt 9 € / 7 €

Workshop für junge Konstrukteur\*innen! Kinder (und ihre Eltern) sind eingeladen, mit LEGO-Bausteinen einen Mars-Rover zu bauen. Auf einer kleinen marsähnlichen Piste müssen die Autos anschließend ihre Stabilität beweisen. Welches Fahrzeug wird wohl das Rennen machen? Ran an die Bauklötze und zeigt, was Ihr könnt!



## PLANETENTOUR DURCHS SONNENSYSTEM



**#wirsindnichtallein**

Termine: [www.planetarium.berlin](http://www.planetarium.berlin)  
50 min | ab 7 Jahre  
Einstein-Saal  
De  
Eintritt 7 € / 5 €

Im Kleinplanetarium begeben wir uns auf eine abenteuerliche Reise bis an den Rand unseres Sonnensystems. Wir starten bei Merkur, dem kleinsten Planeten, und fliegen von dort zur wolkenverhüllten Venus. Dann rasen wir an unserer Erde vorbei und weiter zum roten Planeten Mars. Schließlich besuchen wir die Gasriesen unseres Sonnensystems – Jupiter mit seinen 79 Monden und Saturn mit seinem beeindruckenden Ringsystem. Mit Uranus und dem von Berlin aus entdeckten Neptun endet unsere Planetentour.

## ALS DER MOND ZUM SCHNEIDER KAM



Termine: [www.planetarium.berlin](http://www.planetarium.berlin)  
45 min | 7–10 Jahre  
Kleinplanetarium  
De  
Eintritt 7 € / 5 €

Schneidermeister Fingerhut bekommt eines Tages Besuch von der dünnen Mondsichel: Der Mond möchte sich gerne eine Jacke anfertigen lassen. Doch als der Mond zur Anprobe wiederkommt, hat er mächtig zugenommen! Meister Fingerhut sieht sich gezwungen, die Jacke ständig zu ändern. In der Planetariumskuppel wird mit dieser Geschichte veranschaulicht, wie der Mond um die Erde läuft und warum er dabei seine Gestalt wechselt. Es wird auch erklärt, was für ein Himmelskörper der Mond ist.

## REISE ZUM MOND



**#wirsindnichtallein**

Termine: [www.planetarium.berlin](http://www.planetarium.berlin)  
50 min | ab 10 Jahre  
Einstein-Saal  
De  
Eintritt 7 € / 5 €

Begleite uns auf eine abenteuerliche Reise zum Mond, unserem nächsten Nachbarn, und erfahre mehr darüber, warum der Mond jeden Tag etwas anders aussieht. Wir lernen die verschiedenen Phasen des Mondes und die Besonderheiten von Mond- und Sonnenfinsternissen kennen sowie die Raketen, mit denen wir den Mond besuchen. Gemeinsam gehen wir der Frage nach, was für ein Himmelskörper der Mond überhaupt ist und welche Auswirkungen er auf das Leben auf unserer Erde hat.

## STERNENKIEKER Beobachtung für Kids



Termine: [www.planetarium.berlin](http://www.planetarium.berlin)  
18 Uhr | 90 min | ab 8 Jahre  
De  
Eintritt 7 € / 5 €

Das Weltall ist groß und weit. Dort befinden sich unermesslich viele Sterne, Sternhaufen, Nebel und Galaxien. Es ist gar nicht so leicht, all diese schönen Objekte am Himmel zu finden, aber mit einem Fernrohr kann man sie entdecken. Bei klarem Wetter beobachten wir gemeinsam den Mond und verschiedene Planeten und Ihr lernt die Bedienung eines Fernrohres kennen.

Bei ungünstiger Witterung erfolgt eine Vorführung des künstlichen Sternenhimmels im Kleinplanetarium.

## ANGEBOTE FÜR KITAS UND SCHULKLASSEN



Ausführliche Informationen erhalten Sie auf unserer Website [www.planetarium.berlin/bildung](http://www.planetarium.berlin/bildung) Voranmeldung erforderlich (zwei Wochen im Voraus) unter Tel +49 30 421845-10

Kita-Gruppen und Schulklassen aller Altersstufen sind bei uns herzlich willkommen. Die Angebote reichen von allgemeinen Führungen durch die Sternwarte und Beobachtungen an unseren Instrumenten bis hin zu Planetariumsprogrammen und Spezialführungen mit Vorträgen zu ausgewählten astronomischen Themen. Auf die Fragen der Schüler\*innen kann gezielt eingegangen werden.

## ASTRONOMISCHE ARBEITSGEMEINSCHAFTEN



Informationen: [archenhold@planetarium.berlin](mailto:archenhold@planetarium.berlin)

In den astronomischen Arbeitsgemeinschaften der Sternwarte können Interessierte ihr Wissen vertiefen und Informationen beziehungsweise Anregungen für eine intensive Beobachtertätigkeit austauschen. Darüber hinaus ist nach vorheriger Anleitung auch die Nutzung der großen Instrumente der Sternwarte möglich.

**Astronomische AG:** Jeden 2. und 4. Freitag des Monats  
18 Uhr | Teilnahme kostenlos

**Fortgeschrittenen-AG:** Jeden 1., 3., ggf. 5. Montag des Monats (außer in den Schulferien)

18 Uhr | Teilnahme kostenlos

## PLANETARIUM AM INSULANER WILHELM-FOERSTER-STERNWARTE



Munsterdamm 90, 12169 Berlin  
Tel +49 30 790093-0 | Fax -12  
Tickethotline +49 30 421845-10  
[insulaner@planetarium.berlin](mailto:insulaner@planetarium.berlin)  
[www.planetarium.berlin](http://www.planetarium.berlin)  
[f planetarium.berlin](https://www.facebook.com/planetarium.berlin)

In der großen Kuppel des Planetariums am Insulaner erleben Sie einen prachtvollen künstlichen Sternenhimmel und faszinierende 360°-Shows. Astronomische Live-Vorträge, Hörspiele, Lesungen, Musikshows sowie Kinderprogramme sind Teil des weit gefächerten Programms. Bei klarem Wetter können Sie auf der Wilhelm-Foerster-Sternwarte mit eigenen Augen durch die großen Fernrohre schauen und Himmelsobjekte beobachten.

## ZEISS-GROSSPLANETARIUM



Prenzlauer Allee 80, 10405 Berlin  
Tel +49 30 421845-0 | Fax -99  
Tickethotline +49 30 421845-10  
[info@planetarium.berlin](mailto:info@planetarium.berlin)  
[www.planetarium.berlin](http://www.planetarium.berlin)  
[f zeiss.grossplanetarium](https://www.facebook.com/zeiss.grossplanetarium)

Europas modernstes Wissenschaftstheater erwartet Sie mit faszinierenden 360°-Fulldome-Programmen aus der Welt der Astronomie und Wissenschaft. Fliegen Sie live durch den Weltraum und erkunden Sie die Geheimnisse des Universums! Vorträge, Hörspiele, Musik und Kultur stehen natürlich ebenfalls auf dem Programm. Das Planetarium in Prenzlauer Berg ist einer der letzten Repräsentationsbauten der ehemaligen DDR und wurde anlässlich der 750-Jahr-Feier Berlins im Jahr 1987 errichtet.